

Cerniere - Hinges

P.295

Materiale - Material
PA fibra vetro - Glass fibre PA

Colore - Color
Nero - Black

Pezzi confezione - Package items
50 pezzi - pieces

Volume confezione - Package volume
secondo codice - according to item code

Peso confezione - Package weight
secondo codice - according to item code

SPO Ricambi - Spare parts
-

★ Accessori - Accessories
-

Carico di rottura - Breakup load
-

Temp. di esercizio - Working temp.
-10/+120 °C

LEX Normative - Norms
R107.8; REACH; ROHS; CMR.
More info on page B2-B3 and website on "Directives and regulations" area.



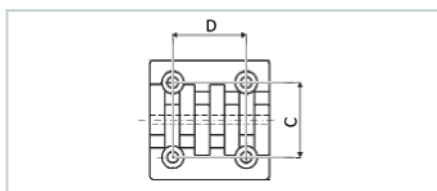
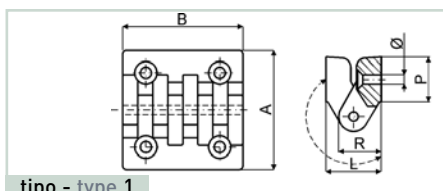
P.295

Cod.	Tipo-Type	A (mm)	B (mm)	L (mm)	L2 (mm)	M	Ø (mm)	R (mm)	P (mm)	D	C	dm	g	Min
64488	1	38,8	39,5	19,3	-		4,2	14,5	13,8	25	25	2,76	800	50
64498	1	48	49	25,2	-		5,5	19	17,1	31	30,5	6,55	2.100	50
64508	1	64	65	29,5	-		6,5	22,8	23,8	40	40	6,55	3.000	50
62888	2	48	49	25,2	-	M5	-	19	17,4	30,5	31	2,76	2.100	50
64518	3	48	49	25,2	14,2	M5	-	19	17,2	30,5	31	6,55	2.400	50

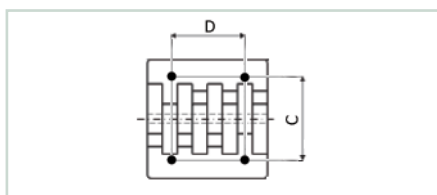
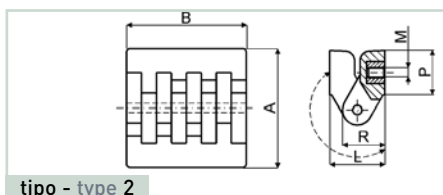
Min lotto minimo d'acquisto - minimum purchasing lot

Sezione tecnica - Technical section

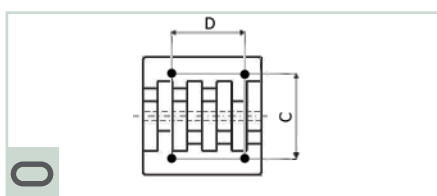
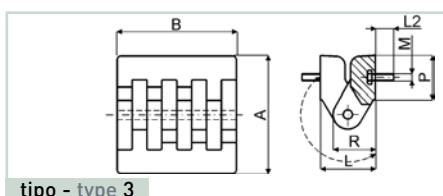
P.295



Viti autofilettanti o metriche non comprese, da scegliere con dimensioni adeguate al prodotto acquistato (vedi tabella commerciale)



Viti metriche non comprese, da scegliere con dimensioni adeguate al prodotto acquistato (vedi tabella commerciale)



Dadi e rondelle non comprese, da scegliere con dimensioni adeguate al prodotto acquistato (vedi tabella commerciale)

