

P.365

Materiale - Material
Poliammide 6 - Polyamide 6

Colore - Colour
Grigio - Grey RAL 7043

Pezzi confezione - Package items
secondo codice - according to item code

Volume e dimensioni confezione
Package volume and size
secondo codice - according to item code
* 12,7 dm³ - 230 X 210 X 240 mm
** 24,3 dm³ - 400 X 280 X 200 mm³

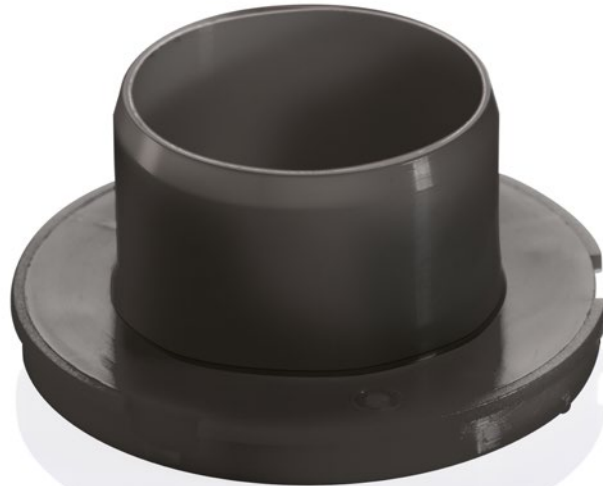
Peso confezione - Package weight
secondo codice - according to item code

SPO Ricambi - Spare parts
-

Sezione utile passaggio aria -
secondo codice - according to item code

Temp. di esercizio - Working temp.
-10/+120 °C (14/248 °F)

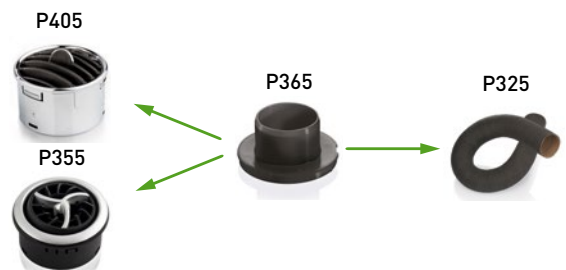
LEX Normative - Norms
R107.8; R118.3; FMVSS 302; ISO 3795; REACH; ROHS; CMR.
More info on page C2-C3 and website on "Directives and regulations" area.



P.365

| Cod. | D mm | H mm | mm ² | n° | dm | g | Min. |
|-------|------|------|-----------------|----|--------|-------|------|
| 66842 | 45 | 6,5 | 1.589 | 40 | 12,7* | 1.500 | 500 |
| 66852 | 48,5 | 6,5 | 1.846 | 40 | 12,7* | 1.500 | 500 |
| 66510 | 53,5 | 7,9 | 2.246 | 40 | 12,7* | 1.500 | 500 |
| 66520 | 58,5 | 6,5 | 2.686 | 40 | 12,7* | 1.550 | 500 |
| 66882 | 68,5 | 6,5 | 3.683 | 40 | 12,7* | 1.550 | 500 |
| 66892 | 73,5 | 6,5 | 4.240 | 50 | 24,3** | 1.800 | 500 |

★ Accessori - Accessories



Min. lotto minimo d'acquisto - minimum purchasing lot

Sezione tecnica - Technical section

P.365

