

Rettangolare orientabile - Rectangular adjustable

P.110bis



Materiale - Material
 Poliammide fibra vetro -
 Glass fibre polyamide



Colore - Colour
 secondo codice - according to item code



Pezzi confezione - Package items
 100 pezzi - pieces



Volume e dimensioni confezione
 Package volume and size
 35,2 dm³ - 400 X 400 X 200 mm



Peso confezione - Package weight
 5.400 g



Ricambi - Spare parts
 -



Accessori - Accessories
 -



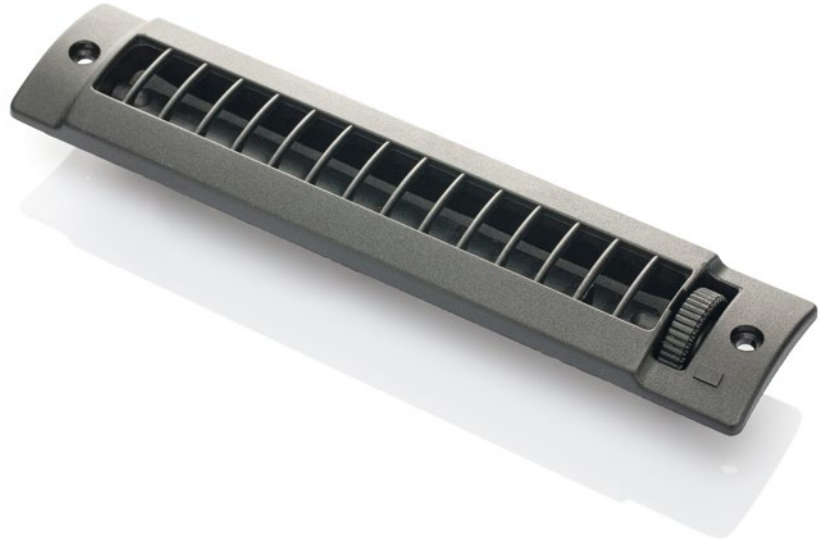
Sezione utile passaggio aria -
 Open air flow section: 1.800 mm²



Temp. di esercizio - Working temp.
 -10/+120 °C (14/248 °F)



Normative - Norms
 R107.8; R118.3; FMVSS 302; ISO 3795; REACH; ROHS;
 CMR.
 More info on page C2-C3 and website on "Directives and
 regulations" area.



P.110bis

Cod.	Colore - Colour	Min
60138	nero - black	500
67987	grigio - grey Ral 7012	500
65411	grigio - grey Ral 7001	1000
66118*	grigio - grey Ral 7012	500
64941*	grigio - grey Ral 7001	500



lotto minimo d'acquisto - minimum purchasing lot

* flusso aria direzionabile - directional air flow

Sezione tecnica - Technical section

P.110bis

