

Pulsantiera tasto rialzato - Raised button

P.288



Materiale - Material
Corpo secondo codice -body according to item code
Tasto in poliammide - Polyamide push button



Colore - Color
secondo codice - according to item code



Pezzi confezione - Package items
50 pezzi - pieces



Volume confezione - Package volume
12,7 dm³ - 230 X 210 X 240 mm



Peso confezione - Package weight
2.500 g

SPO

Ricambi - Spare parts
-



Accessori - Accessories
P.241 (vedi sez. tecnica - see technical section)



Temp. di esercizio - Working temp.
ABS -10/+70 °C (14/158 °F)
PA6 -10/+120 °C (14/248 °F)

LEX

Normative - Norms
R107.8 (push-button with ° symbol only); R118.3; FMVSS 302; ISO 3795;
REACH; ROHS; CMR.
More info on page E2-E3 and website on "Directives and regulations" area.



P.288 ø35 ABS Superficie lucida - Bright surface

Colore - Color																
Corpo	Tasto			STOP	STOP	CTON	USA	ALAR	ALAR							
Body	Push button															
Black	Ral 6027															
	Ral 3000															
Ral 7012	Ral 1018															
Ral 7032	Ral 3000			68829												
	Ral 5015	62608					67522				68582	61023				
Ral 7043	Ral 3000	68131		67058	66808	61352										
	Ral 1018			60933												
Ral 5015	Ral 3000	69241				60872										50
	Ral 6027					62001										
	Ral 5015								60973			68543				
Ral 5017	Ral 3020			66712												
Ral 3000	Ral 3000	62618						68722								
Ral 4001	Ral 6027	65968														
	Ral 5015	62898	67863	61692	66972					67212						
Ral 1018	Ral 3000	62628		65678	62749											
	Ral 6018			68952												

P.288 ø35 PA6 Superficie lucida - Bright surface

Colore - Color										
Corpo	Tasto		STOP	STOP	CTON	USA	ALAR			
Body	Push button									
Black	Ral 5015									60092*
Ral 7043	Ral 3000									
Ral 3000	Ral 3000			63662						
	Ral 3000			63972						
Ral 1018	Ral 3000			69851						

Pulsantiere in PA6 consigliate per fissaggio su tubi in inox - The buttons in PA6 can be fitted on inox tubes

* Pulsantiera completa di riduzione diametro 30 - Pushbutton complete with reduction diameter 30

P.288 ø40 ABS Superficie lucida - Bright surface

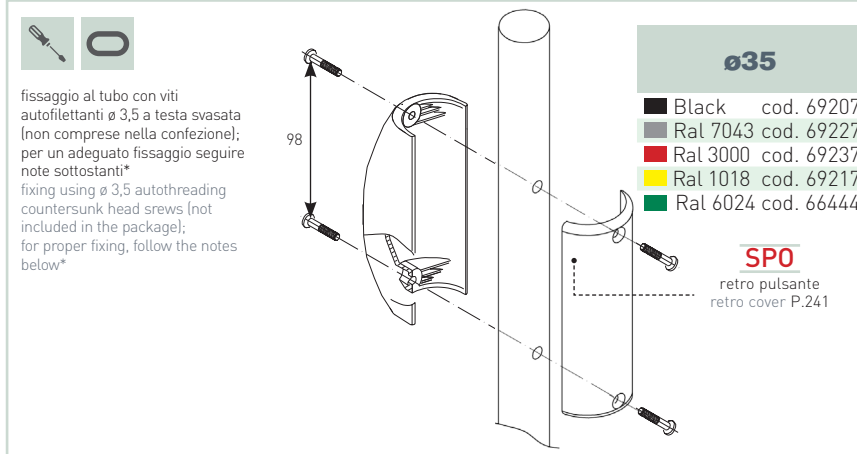
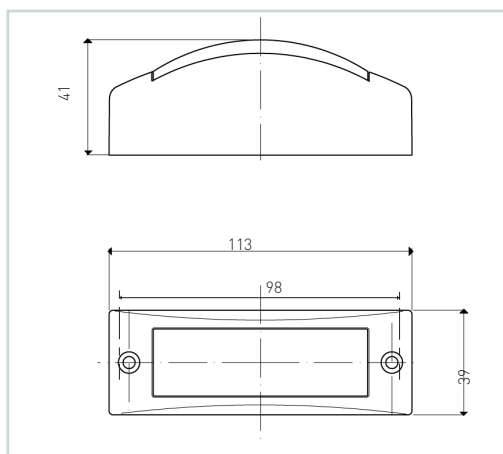
Colore - Color										
Corpo	Tasto		STOP	STOP	CTON	USA	ALAR			
Body	Push button									
Ral 7043	Ral 3000			67388	67378					
Ral 5015	Ral 6027				62011					
Ral 1018	Ral 3000	67408	67398							50

Le scritte sui tasti, se non diversamente indicate, sono bianche - The inscriptions, if not differently indicated, are white

° Pulsantiera conforme a regolamento R107.8 paragrafo 3.3.3, vedi P105E - Pushbutton compliant with regulation R107.8 paragraph 3.3.3, vedi P105E

Sezione tecnica - Technical section

P.288



* La forza di serraggio delle pulsantiere dipende:
 - dal materiale di supporto (alluminio, acciaio, INOX).
 - dallo spessore del materiale del tubo.
 - dalla dimensione dei fori eseguiti per permettere l'alloggiamento della vite (come da bibliografia ø 3mm per acciaio e ø 3,25 per INOX) e dal loro corretto interasse.
 - dalla corretta applicazione della vite (in asse o fuori asse con il foro).
 Una forza di serraggio 3-4 N è più che sufficiente per avvitare la vite, se quanto sopra indicato è stato rispettato/seguito in modo corretto.

* The clamping force of the pushbutton panels depends on:
 - from the support material (aluminum, steel, stainless steel).
 - the thickness of the pipe material.
 - the size of the holes made to allow the screw to be housed (as per bibliography ø 3mm for steel and ø 3.25 for stainless steel) and their correct center distance.
 - the correct application of the screw (in axis or off axis with the hole).
 A 3-4 N tightening force is more than enough to tighten the screw, if the above has been respected / performed correctly.

■ Elenco elementi e materiali disponibili con i quali è possibile realizzare nuove combinazioni per produzioni di almeno 100 pz.
 Further combinations are possible using following existing components for minimum batches of 100 pcs.

P.288

CORPO - BODY

ABS

- Black
- Ral 8022
- Ral 7043
- Ral 7040
- Ral 7021
- Ral 7012
- Ral 7032
- Ral 6025
- Ral 6024
- Ral 6018
- Ral 5017
- Ral 5015
- Ral 5002
- Ral 3000
- Ral 1018

PA6

- Black
- Ral 7043
- Ral 3000
- Ral 1018

P.288

TASTO - PUSH BUTTON

PA66

- White
- Ral 7043
- Ral 6027
- Ral 6025
- Ral 6018
- Ral 5015
- Ral 3020
- Ral 3000
- Ral 2008
- Ral 2000
- Ral 1023
- Ral 1018
- Ral 1003

Tipo Type



Sigle e pittogrammi disponibili (in colore nero, bianco e RAL1018) Inscriptions and logos available (black, white and RAL 1018 color)

