

Pulsantiera tasto non rialzato - Not raised button

P.167



Materiale - Material

Corpo e coprivite in ABS, Tasto in poliammide
Body and screwcover in ABS polyamide push button



Colore - Color

secondo codice - according to item code



Pezzi confezione - Package items

50 pezzi - pieces
Completi di coprivite - With screw cover



Volume confezione - Package volume

7 dm³ - 280 X 200 X 120 mm



Peso confezione - Package weight

1.500 g



Ricambi - Spare parts

vedi sez. tecnica - see technical section



Accessori - Accessories

-



Temp. di esercizio - Working temp.

-10/+70 °C (14/158 °F)



Normative - Norms

R107.8 (push-button with ° symbol only); R118.3; FMVSS 302; ISO 3795;
REACH; ROHS; CMR.
More info on page E2-E3 and website on "Directives and regulations" area.



P.167 Superficie erosa - Matt surface

Colore - Color													Min.										
Corpo-Body.	Tasto-Push button		STOP	STOP	STOP	STOP	STOP	STOP	STOP	STOP	STOP	STOP		STOP	STOP	STOP	STOP	STOP	STOP	STOP	STOP	STOP	STOP
■ Black	■ Ral 5015	64047	64247																				
	■ Ral 3000	64027	64227				68003						65648	66524									68053
	■ Ral 2008		64037*																				
	□ White	67877																					
■ Ral 7040	■ Ral 3000						66744																
■ Ral 7043	■ Ral 5015	64137	64337			66992	65312	67359							63651	64358	69669						
	■ Ral 3000	64127	64327				65221			67959													
■ Ral 5015	■ Ral 1018		62669												60861								
	■ Ral 3000		60682																				50
	■ Ral 1018	64097	64297																				
■ Ral 3000	■ Ral 3000	64087	64287				68443						60338										
	■ Ral 1018	64077	64277																				
■ Ral 1018	■ Ral 5015	64057	64257				63701							61028	68239	64802							
	■ Ral 3000	64067	64267	60011			64792	67349															
■ Ral 6024	■ Ral 6025		69791																				
■ Ral 8022	■ Ral 1018		60692*																				
	■ Ral 5015														61569	64117							

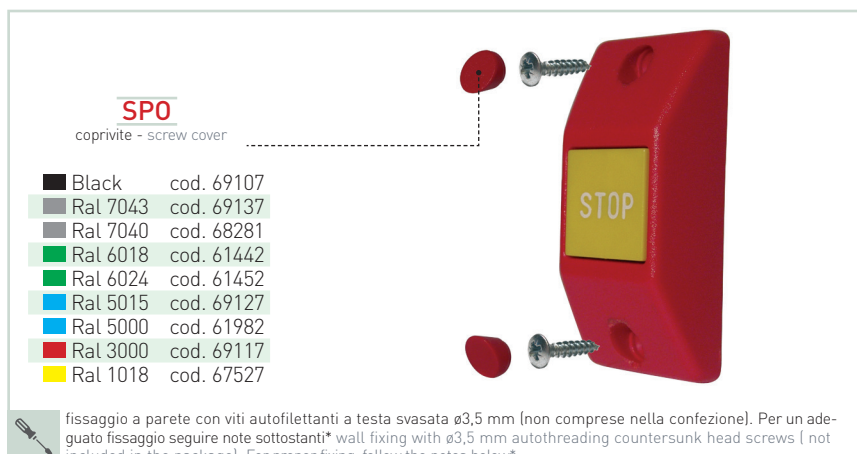
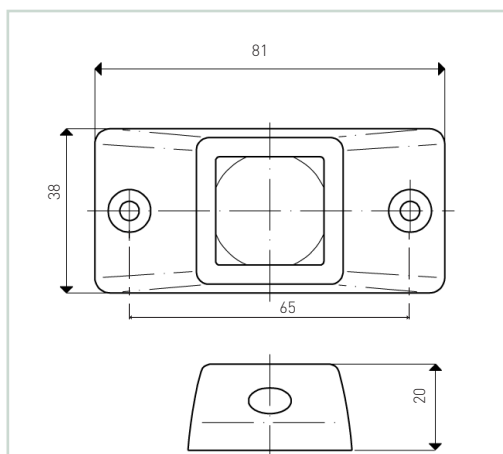
Le scritte sui tasti, se non diversamente indicate, sono bianche - The inscriptions, if not differently indicated, are white

* Scritte nere - Inscriptions in black

° Pulsantiera conforme a regolamento R107.8, paragrafo 3.3.3 - Push button conform to R107.8 regulation, paragraph 3.3.3

Sezione tecnica - Technical section

P.167



* La forza di serraggio delle pulsantiere dipende:
 - dal materiale di supporto (alluminio, acciaio, INOX).
 - dallo spessore del materiale della lamiera.
 - dalla dimensione dei fori eseguiti per permettere l'alloggiamento della vite (come da bibliografia ø 3mm per acciaio e ø 3,25 per INOX) e dal loro corretto interasse.
 - dalla corretta applicazione della vite (in asse o fuori asse con il foro).
 Una forza di serraggio 3-4 N è più che sufficiente per avvitare la vite, se quanto sopra indicato è stato rispettato/eseguito in modo corretto.

* The clamping force of the pushbutton panels depends on:
 - from the support material (aluminum, steel, stainless steel).
 - the thickness of the pipe material.
 - the size of the holes made to allow the screw to be housed (as per bibliography ø 3mm for steel and ø 3.25 for stainless steel) and their correct center distance.
 - the correct application of the screw (in axis or off axis with the hole).
 A 3-4 N tightening force is more than enough to tighten the screw, if the above has been respected / performed correctly.

■ Elenco elementi già esistenti con i quali è possibile realizzare nuove combinazioni per produzioni di almeno 100 pz.
 Further combinations are possible using following existing components for minimum batches of 100 pcs.

P.167		P.167		Sigle e pittogrammi disponibili (in colore nero, bianco, Ral 1018 e Ral 3000) Inscriptions and logos available (black, white, Ral 1018 and Ral 3000 color)						
CORPO - BODY	TASTO - PUSH BUTTON	Tipo Type								
ABS	PA66									
<ul style="list-style-type: none"> ■ Black ■ Ral 8022 ■ Ral 7043 ■ Ral 7040 ■ Ral 7021 ■ Ral 7012 ■ Ral 7032 ■ Ral 6025 ■ Ral 6024 ■ Ral 6018 ■ Ral 5017 ■ Ral 5015 ■ Ral 5002 ■ Ral 3000 ■ Ral 1018 	<ul style="list-style-type: none"> □ White ■ Ral 7043 ■ Ral 6027 ■ Ral 6025 ■ Ral 6018 ■ Ral 5015 ■ Ral 3020 ■ Ral 3000 ■ Ral 2008 ■ Ral 2000 ■ Ral 1023 ■ Ral 1018 ■ Ral 1003 	<ul style="list-style-type: none"> □ □ 	<ul style="list-style-type: none"> STOP ALARM ARRÊT HALTE CTON 停 🚶 ♿ 	<ul style="list-style-type: none"> □ □ 	<ul style="list-style-type: none"> STOP ALARM HALTE 🚶 ♿ 					

Per colori e/o logo non esistenti il lotto minimo di produzione è di 1.000 pezzi - For non existing colors and/or logo the minimum batch is 1.000 pcs