

Pulsantiera tasto non rialzato - Not raised button

P.107



Materiale - Material

Corpo in ABS, Tasto in poliammide
ABS body Polyamide push-button



Colore - Color

secondo codice - according to item code



Pezzi confezione - Package items

50 pezzi - pieces



Volume confezione - Package volume

12,7 dm³ - 230 X 210 X 240 mm



Peso confezione - Package weight

1.800 g



Ricambi - Spare parts

-



Accessori - Accessories

-



Temp. di esercizio - Working temp.

-10/+70 °C (14/158 °F)



Normative - Norms

R107.8 (push-button with ° symbol only); R118.3; FMVSS 302; ISO 3795; REACH; ROHS; CMR.

More info on page E2-E3 and website on "Directives and regulations" area.



P.107 Superficie lucida - Bright surface

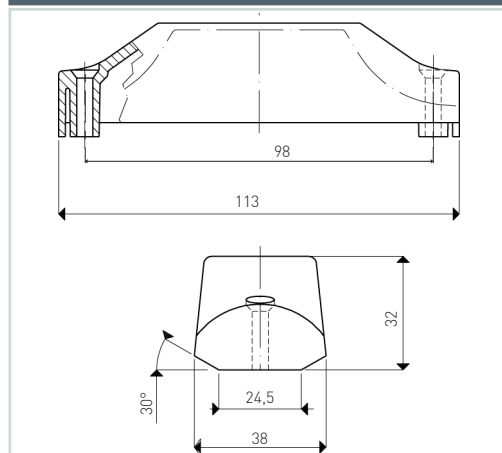
Colore - Color						Min
Corpo	Tasto	STOP	STOP	ALARM	ALARM	
Body	Push button					
Black	Ral 2008	61400				50
Ral 3000	Ral 3000			63231	63241	
Ral 1018	Ral 5015	63251	63261			

Le scritte sui tasti, se non diversamente indicate, sono bianche - The inscriptions, if not differently indicated, are white
° Pulsantiera conforme a regolamento R107.8, paragrafo 3.3.3 - Push button conform to R107.8 regulation, paragraph 3.3.3

Per colori e/o logo non esistenti il lotto minimo di produzione è di 1.000 pezzi - For non existing colors and/or logo the minimum batch is 1.000 pcs

lotto minimo d'acquisto
minimum purchasing lot

Sezione tecnica - Technical section



fissaggio a parete con viti autofilettanti a testa svasata ø3,5 mm (non comprese nella confezione). Per un adeguato fissaggio seguire note sottostanti* wall fixing with ø3,5 mm autothreading countersunk head screws (not included in the package). For proper fixing, follow the notes below*

* La forza di serraggio delle pulsantiere dipende:
- dal materiale di supporto (alluminio, acciaio, INOX).
- dallo spessore del materiale della lamiera.
- dalla dimensione dei fori eseguiti per permettere l'alloggiamento della vite (come da bibliografia ø 3mm per acciaio e ø 3,25 per INOX) e dal loro corretto interasse.
- dalla corretta applicazione della vite (in asse o fuori asse con il foro).
Una forza di serraggio 3-4 N è più che sufficiente per avvitare la vite, se quanto sopra indicato è stato rispettato/eseguito in modo corretto.

* The clamping force of the pushbutton panels depends on:
- from the support material (aluminum, steel, stainless steel).
- the thickness of the pipe material.
- the size of the holes made to allow the screw to be housed (as per bibliography ø 3mm for steel and ø 3.25 for stainless steel) and their correct center distance.
- the correct application of the screw (in axis or off axis with the hole).
A 3-4 N tightening force is more than enough to tighten the screw, if the above has been respected / performed correctly.