

# Pulsantiera tasto rialzato - Raised button

## P.105L



### Materiale - Material

Corpo e riduzione in ABS, tasto in poliammide, bayblend componenti elettronici e LED  
Body and reduction in ABS, polyamide push-button, bayblend electronic components and LED



### Colore - Color

secondo codice - according to item code



### Pezzi confezione - Package items

50 pezzi - pieces



### Volume confezione - Package volume

12,7 dm<sup>3</sup> - 230 X 210 X 240 mm



### Peso confezione - Package weight

2.600 g



### Ricambi - Spare parts

vedi sez. tecnica - see technical section



### Accessori - Accessories

vedi sez. tecnica - see technical section



### Temp. di esercizio - Working temp.

-10/+70 °C (14/158 °F)



### Normative - Norms

R107.8 (push-button with ° symbol only); R118.3; FMVSS 302; ISO 3795; REACH; ROHS; CMR.

More info on page E2-E3 and website on "Directives and regulations" area.

LED



### P.105L ø30 - ø35 Superficie lucida - Bright surface

Colore - Color												
Corpo-Body.	Tasto-Push button	STOP	°	°	°	ARRÊT	ALARM	OPPNA	Stroller	Wheelchair	Wheelchair	Min
■ Ral 7043	■ Ral 3000	67973	61422									
■ Ral 1018	■ Ral 3000	61562										200
■ Ral 5017	■ Ral 9010		66174^									

Le scritte sui tasti, se non diversamente indicate, sono bianche - The inscriptions, if not differently indicated, are white

\* Scritte nere - Inscriptions in black ^ Scritte rosse - Inscriptions in red

° Pulsantiera conforme a regolamento R107.8, paragrafo 3.3.3 - Push button conform to R107.8 regulation, paragraph 3.3.3

I LED sopra e sotto il tasto sono entrambi di colore rosso - The LED over and under the Push - button are both red

Le funzionalità associate ai due led sono le seguenti: 1) durante la normale circolazione del bus entrambi i led sono spenti, per cui il pulsante si comporta come un normale pulsante di STOP, che può essere premuto dall'utente per segnalare all'autista la richiesta di fermata; 2) una volta ricevuta la richiesta di fermata l'autista preme un pulsante sul cruscotto del bus, dando il consenso per l'apertura delle porte da parte dei passeggeri; in questa fase si illuminano i led rossi del pulsante, che poi si rispegnono un'volta che le porte passeggeri sono state richiuse.

The functionalities linked to the two leds are as following: 1) during the normal circulation of the bus both the leds are switched off, so the push-button works like a standard STOP button, that can be pushed from the user to remark to the driver the stop request; 2) once received the stop request the driver pushes a button on the dashboard of the bus, giving the consent for the opening of the doors from the passengers; in this step the red leds of the button are lighted, while they'll be turned off once the passenger doors have been closed.

### P.105L ø35 Superficie lucida - Bright surface

Colore - Color												
Corpo-Body.	Tasto-Push button	STOP	°	°	°	ARRÊT	ALARM	OPPNA	Stroller	Wheelchair	Wheelchair	Min
■ Ral 7043	■ Ral 3000		68232									200

Le scritte sui tasti, se non diversamente indicate, sono bianche - The inscriptions, if not differently indicated, are white

\* Scritte nere - Inscriptions in black ^ Scritte rosse - Inscriptions in red

Il LED sopra al tasto è di colore verde mentre quello sotto al tasto è di colore rosso -

The LED over the Push - button is green and the LED under Push - button is red

Le funzionalità associate ai due led sono le seguenti: 1) durante la normale circolazione del bus entrambi i led sono spenti, per cui il pulsante si comporta come un normale pulsante di STOP, che può essere premuto dall'utente per segnalare all'autista la richiesta di fermata; 2) una volta ricevuta la richiesta di fermata l'autista preme un pulsante sul cruscotto del bus, dando il consenso per l'apertura delle porte da parte dei passeggeri; in questa fase si illumina il led rosso del pulsante; 3) l'utente infine preme il pulsante per aprire la porta passeggeri ed è libero di scendere; in questa fase si illumina il led verde sul pulsante finché l'utente tiene premuto il relativo tasto, dopodiché il led si spegne. Se l'autista non dà il consenso nella fase precedente il led verde non si accende; 4) l'autista a questo punto è libero di chiudere le porte e ripartire, togliendo il consenso per l'apertura delle porte (spegnendo il led rosso).

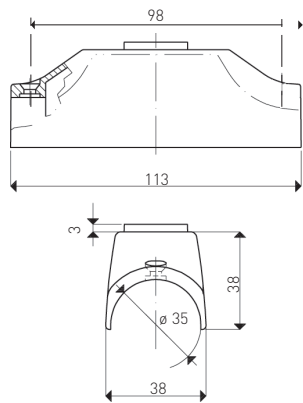
The functionalities linked to the two leds are as following: 1) during the normal circulation of the bus both the leds are switched off, so the push-button works like a standard STOP button, that can be pushed from the user to remark to the driver the stop request; 2) once received the stop request the driver pushes a button on the dashboard of the bus, giving the consent for the opening of the doors from the passengers; in this step the red led of the button is lighted; 3) the user at last pushes the button to open the passengers door and he's free to come down; in this step the green led on the button is lighted until the user pushes the button, afterwards the led is switched off. If the driver doesn't give the consent in the previous step, then the green led is not switched on; 4) the driver at this point is free to close the doors and re-start, removing the consent to open the doors (and switching off the red led).



lotto minimo d'acquisto  
minimum purchasing lot

# Sezione tecnica - Technical section

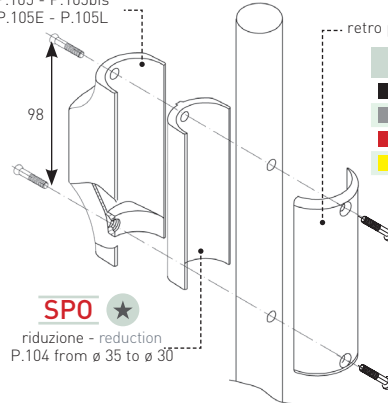
## P.105L



fissaggio al tubo con viti autofilettanti  $\varnothing 3,5$  a testa svasata (non comprese nella confezione); per un adeguato fissaggio seguire note sottostanti\*  
 fixing using  $\varnothing 3,5$  autothreading countersunk head screws (not included in the package); for proper fixing, follow the notes below\*

Black	cod. 66786
Ral 7043	cod. 66766
Ral 7021	cod. 66746
Ral 5015	cod. 66796
Ral 3000	cod. 66816
Ral 1018	cod. 66806

P.105 - P.105bis  
 P.105E - P.105L



★ retro pulsante - retro cover P.241

**30**

Black	cod. 69167
Ral 7043	cod. 69187
Ral 3000	cod. 69197
Ral 1018	cod. 69177

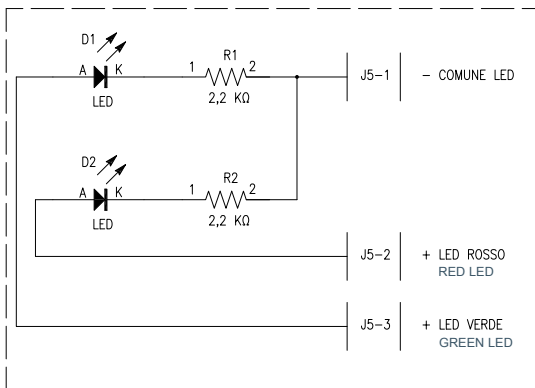
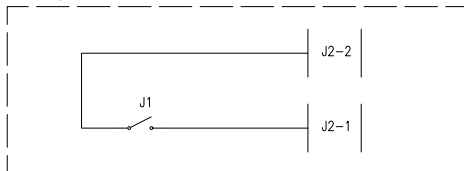
**35**

Black	cod. 69207
Ral 7043	cod. 69227
Ral 3000	cod. 69237
Ral 1018	cod. 69217
Ral 6024	cod. 66444

\* La forza di serraggio delle pulsantiere dipende:  
 - dal materiale di supporto (alluminio, acciaio, INOX).  
 - dallo spessore del materiale del tubo.  
 - dalla dimensione dei fori eseguiti per permettere l'alloggiamento della vite [come da bibliografia  $\varnothing 3\text{mm}$  per acciaio e  $\varnothing 3,25$  per INOX] e dal loro corretto interasse.  
 - dalla corretta applicazione della vite (in asse o fuori asse con il foro).  
 Una forza di serraggio 3-4 N è più che sufficiente per avvitare la vite, se quanto sopra indicato è stato rispettato/ eseguito in modo corretto.  
 \* The clamping force of the pushbutton panels depends on:  
 - from the support material (aluminum, steel, stainless steel).  
 - the thickness of the pipe material.  
 - the size of the holes made to allow the screw to be housed (as per bibliography  $\varnothing 3\text{mm}$  for steel and  $\varnothing 3.25$  for stainless steel) and their correct center distance.  
 - the correct application of the screw (in axis or off axis with the hole).  
 A 3-4 N tightening force is more than enough to tighten the screw, if the above has been respected / performed correctly.

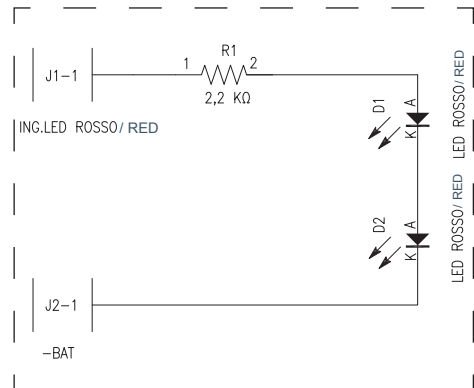
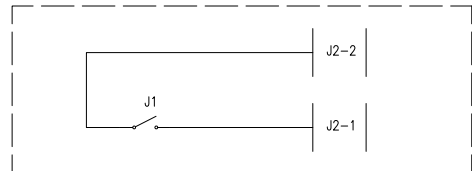
### ■ Schemi elettrici P105 L con led rosso/verde e con led rosso/rosso) / Electric schemes P105 L with red/green led and with red/red led.

Schema pulsante / Push-button scheme



Schema scheda led / Led chip scheme

Schema pulsante / Push-button scheme



Schema scheda led / Led chip scheme

### ■ Elenco elementi già esistenti con i quali è possibile realizzare nuove combinazioni per produzioni di almeno 100 pz.

Further combinations are possible using following existing components for minimum batches of 100 pcs.

#### P.105L

CORPO - BODY RIDUZIONE - REDUCTION  $\varnothing 30$

ABS

ABS

Black	Black
Ral 8022	Ral 8022
Ral 7043	Ral 7043
Ral 7040	Ral 7040
Ral 7021	Ral 7021
Ral 7012	Ral 7012
Ral 7032	Ral 6025
Ral 6025	Ral 6024
Ral 6024	Ral 6018
Ral 6018	Ral 5017
Ral 5017	Ral 5015
Ral 5015	Ral 5002
Ral 5002	Ral 3000
Ral 3000	Ral 1018
Ral 1018	

#### P.105L

TASTO - PUSH BUTTON

PA66

Tipo  
Type

White	
Ral 7043	
Ral 6027	
Ral 6025	
Ral 6018	
Ral 5015	
Ral 3020	
Ral 3000	
Ral 2008	
Ral 2000	
Ral 1023	
Ral 1018	
Ral 1003	

Segle e pittogrammi disponibili  
 (in colore nero, bianco, Ral 1018 e Ral 3000)  
 Inscriptions and logos available  
 (black, white, Ral 1018 and Ral 3000 color)



Per colori e/o logo non esistenti il lotto minimo di produzione è di 1.000 pezzi - For non existing colors and/or logo the minimum batch is 1.000 pcs