

Maniglia per interni - Interior handle

P.57

Materiale - Material
Termoindurente, Ottone
Thermosetting handle, Brass

Colore - Colour
Nero - Black

Pezzi confezione - Package items
50 pezzi - pieces

Volume confezione - Package volume
12,7 dm³

Peso confezione - Package weight
5.000 g

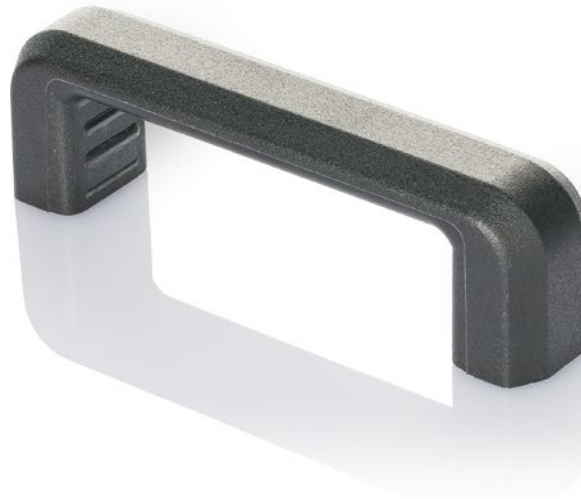
SPO **Ricambi - Spare parts only**
-

Accessori - Accessories
-

Carico di rottura a 20°C - Breakup load at 20°C
-

Temp. di esercizio - Working temp.
+10/+70 °C

LEX **Normative - Norms**
R107.8; R118.3; FMVSS 302; ISO 3795; REACH; ROHS; CMR.
More info on page A4-A5 and website on "Directives and regulations" area.



P.57

Cod.

65277

Sezione tecnica - Technical section

P.57

